

Serie VZ™

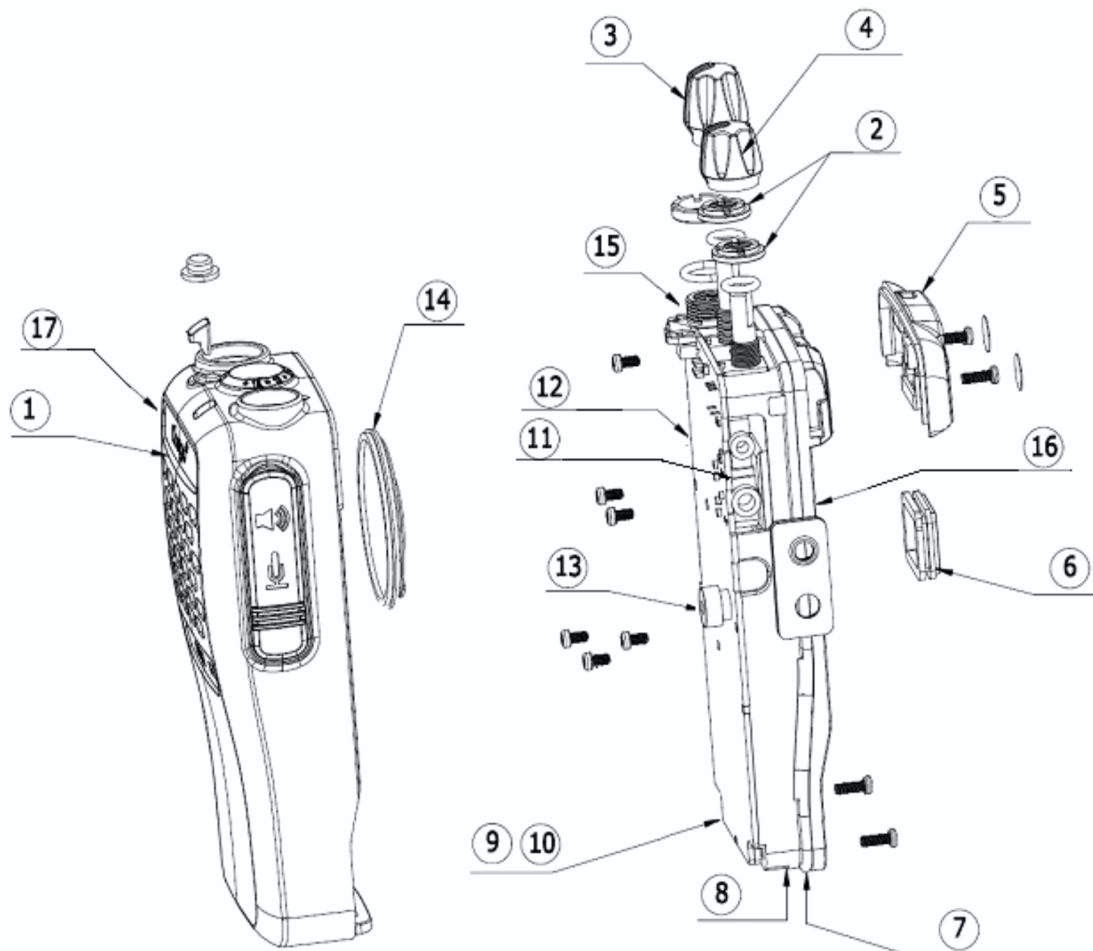
Sencillo. Confiable. Económico.


Vertex Standard



El **VZ-30** es un radio económico para necesidades de operación básicas e intermedias. Este radio portátil tiene las características necesarias para asegurar una comunicación de dos vías confiable y eficaz.

VZ-30 Diagrama de partes



Serie VZ™

Sencillo. Confiable. Económico.


Vertex Standard



VZ-30 Partes y números de serie

No.	Parte No.	Nombre de Parte
1	210101086	Carcasa
2	310401007	Tuercas Sujeción Vástagos
3	211001049	Perilla Selector Canal
4	211001048	Perilla Interruptor Volumen / Encendido
5	211101082	Cobertor Trasero
6	220401025	Sello contactos batería
7	220501022	Sello chasis
8	310101031	Chasis Aluminio
9	410601002	PCBA (UHF)
10	410601003	PCBA (VHF)
11	510100033	Conector Accesorios Audio 2 Pines
12	151101097	PA (Amplificador de potencia)
13	520210021	Micrófono
14	520101017	Parlante
15	212103031	Conector Antena
16	510101076	Contacto Batería
17	410603018	Barra PTT